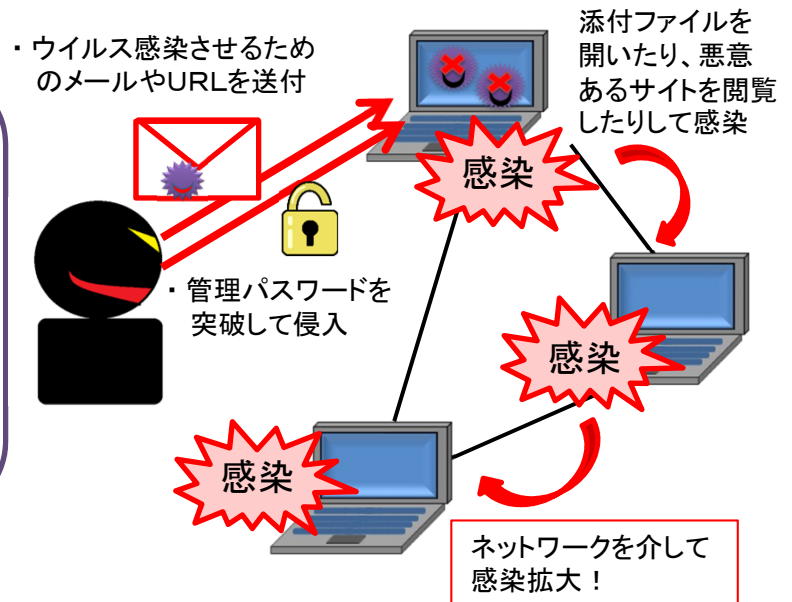


ランサムウェアが あなたの会社を狙ってる！

今年に入ってから、愛知県内の企業がランサムウェアの被害に遭っています。
必要なファイルが使用できなくなり、現実には業務上の支障が出ています。

ランサムウェアとは (身代金要求型ウイルス)

ユーザーのデータを暗号化して見られなくし、回復のための身代金を要求するコンピュータウイルスのこと。
主な感染経路はメールですが、管理パスワードを突破し、遠隔操作をする手口が確認されています。



●最近の感染に共通する特徴

- ① Windowsのリモートデスクトップ(※)が常に有効で、管理パスワードが簡易であるため突破される。
- ② 夜間・休日など従業員が不在となる時間帯を狙って侵入し、遠隔操作する。
- ③ 業務上で使用するファイルが暗号化され、バックアップファイルは削除される。

※ リモートデスクトップ：遠隔操作機能のこと

●被害に遭わないために

- リモートデスクトップは使用する場合のみ有効にする。
- 従業員が不在となる時間帯は、必要のないインターネット接続を切る。
- 重要なデータは、ネットワークから切り離れた場所に保存する。
- OSやソフトウェアを常に最新の状態に保つ。

会社を守るために今すぐ実践ニャ！

